

# Ist Ihr **Zahnkranz** noch zu retten?

Neue Lager für  
**Siebrundbeschicker**  
bzw. **Tonraspler!**

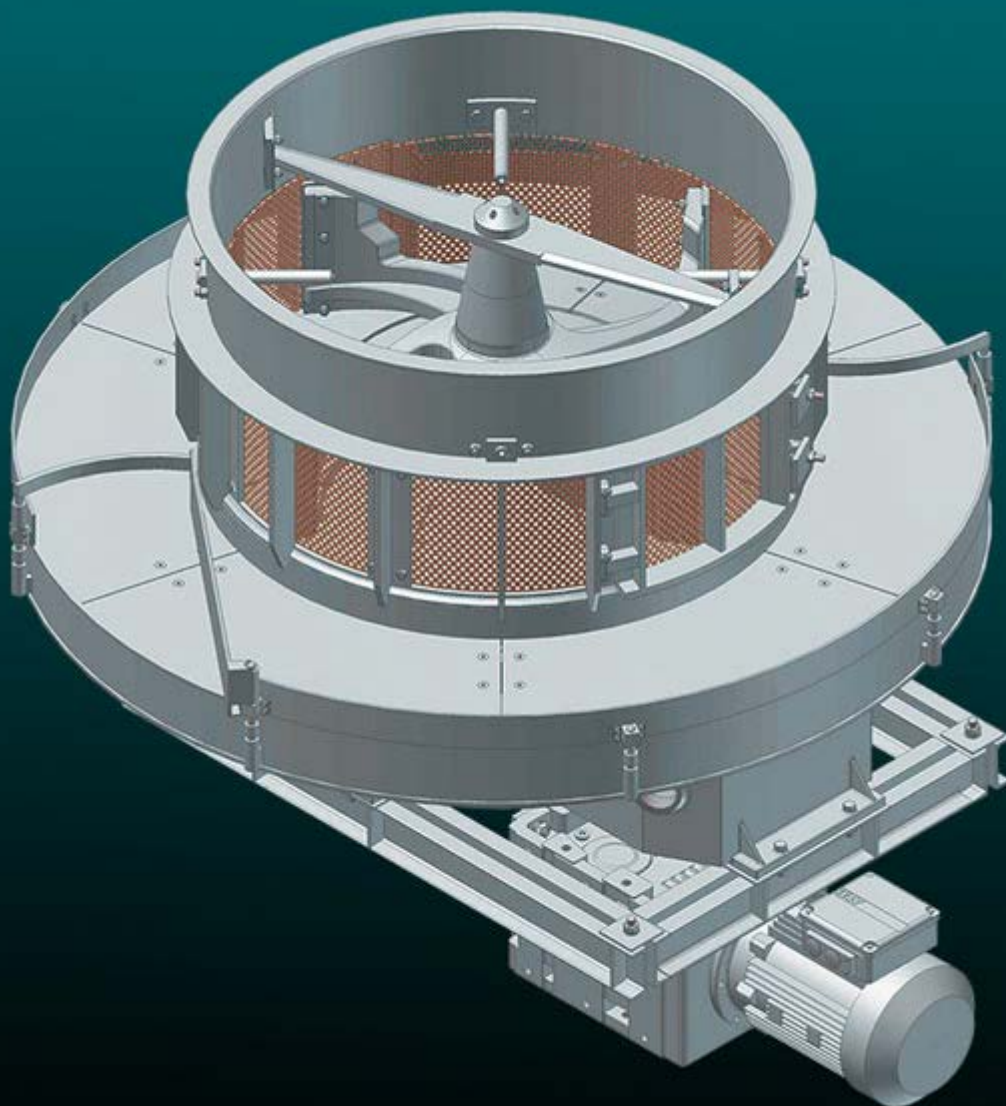
**Sehr geehrte Geschäftspartner,**

für die Sammeltellerkränze der **KEMA Siebrundbeschicker SRB 1900** bzw. **Tonraspler TR 1900** bietet ECT-KEMA ab sofort die **Erneuerung der horizontalen und vertikalen Lagerung** an.

Der neue Einsatz-/Verschleißring ersetzt zugleich die bisherigen Laufschiendrittel der vertikalen Lagerung und die Lauffläche der horizontalen Lagerung.

Grundvoraussetzung für eine Erneuerung ist, dass die Verzahnung einen weiteren Gebrauch zulässt.

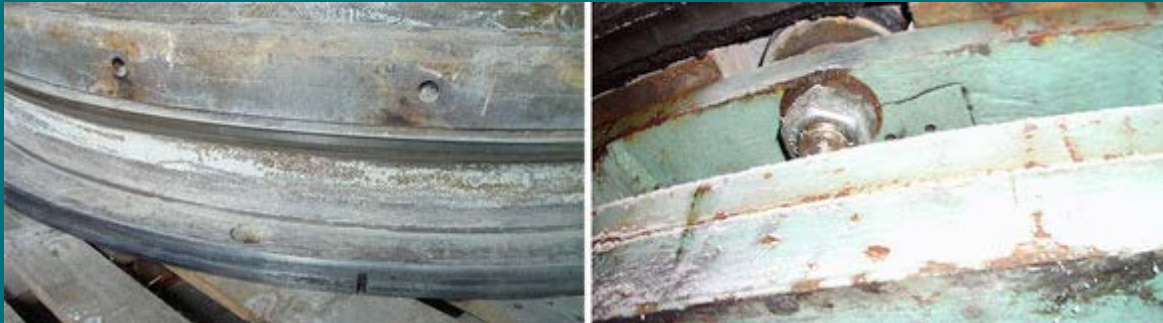
**ECT-KEMA schafft damit eine weitere Möglichkeit, Ihre Bestandsanlagen in Ihrer Qualität und Leistungsfähigkeit zu erhalten.**



Siebrundbeschicker SRB 1900 / Tonraspler TR 1900

## Woran erkennen Sie den Verschleiß der horizontalen und vertikalen Lagerung?

1. Die Exzenter der Lagerstellen haben den max. Anstellbereich ausgeschöpft.
2. Der Sammelteller taumelt.
3. Die Verzahnung springt bereits.



Verschlossene Horizontallagerung

## Reparaturservice für SRB 1900 / TR 1900

Sie schicken Ihren verschlissenen Tellerkranz zu ECT-KEMA.  
Wir begutachten den Zustand der Verzahnung sowie den Rundlauf des  
Tellerkranzes und entscheiden, ob eine Reparatur möglich ist.

Ist dies der Fall, so wird der Bereich der horizontalen und vertikalen Lagerung frei  
gedreht, an dieser Stelle ein passgenauer Ring eingesetzt und zahnkranzseitig  
verschraubt.

**Ihr Vorteil:** Der eingesetzte Ring wird individuell vermessen und ermöglicht Ihnen  
für spätere Reparaturen einen passgenauen Ersatz.



Zahnkranz des SRB 1900 mit neuer Lagerung

Für den Fall, dass die Reparatur des Tellerkranzes aufgrund zu großer Beschädigung nicht mehr möglich sein sollte, erstellen wir Ihnen gern ein Angebot für unseren **ECT-KEMA Siebrundbeschicker der neuen Generation**.

Erhalten Sie den Wert und die Leistungsfähigkeit Ihrer Maschinen mit unserem Reparaturservice.



**Skype Kennwort:** TEAM ECT-Kema

**Telefon:** +49 (0)3581 87877770

**E-Mail:** [info@ect-kema.de](mailto:info@ect-kema.de)

**Ihr Torsten Seidel  
und das ECT-KEMA-Team**

ECT-KEMA GmbH • Holtendorfer Straße 31 • D-02829 Girbigsdorf

Phone: +49 (0)3581-878 777-0 • Fax: +49 (0)3581-878 777-77

E-Mail: [info@ect-kema.de](mailto:info@ect-kema.de) • Web: [www.ect-kema.de](http://www.ect-kema.de)

[Klicken Sie hier, um sich vom Newsletter abzumelden.](#)